

De genial realismo, pasa a adelgazar los rostros y deformar las figuras, unido a un dominio del empleo del color.

De su Etapa final:

Las obras religiosas se desprenden de la perspectiva renacentista, las figuras se alargan de manera exagerada dotándolas de espiritualidad, y sirviendo de inspiración al surrealismo del siglo XX.

“Adoración de los pastores” de Santo Domingo el Antiguo de Toledo (1610-1614)



A medida que los años van pasando, la pintura de El Greco va perdiendo colorido acentuando un gran dramatismo. El Greco pintó obras de temática profana, entre los que destacan paisajes de Toledo, y el cuadro



mitológico del *Laocoonte* con paisaje de Toledo al fondo. El *Laocoonte* es un tema tomado de la de Grecia antigua, y trasladado a su ciudad adoptiva. La ciudad de Troya idealizada, se nos muestra como un Toledo ruinoso, rozando lo fantástico.

“Laocoonte”

Imágenes: El Greco [Public domain], via Wikimedia Commons.



Servicio de Biblioteca del Campus de Toledo

Leyendo sobre el Greco: selección bibliográfica



Detalle de *San Lucas Evangelista*, por Doménikos Theotokópoulos (El Greco)

Biblioteca General
Edificio Madre de Dios

De 8 de abril a 30 de junio de 2014
Horario de la exposición: de lunes a viernes, de 9 a 21 horas

Un pintor cretense llamado por los toledanos de su época "El Greco".

Este año en el que se conmemora el IV Centenario de "EL GRECO" (1541-1614), la Biblioteca del Campus de Toledo se suma a esta celebración y ha preparado una exposición, que recoge una selección de libros de El Greco, ubicados en la Biblioteca General del Campus de Toledo, editados desde 1920 hasta 2013.

En esta selección se plasma la identidad del autor y su inconfundible estilo manierista, además de su original personalidad, que pone de manifiesto en la variedad de su obra.

Fue uno de los más grandes retratistas de la historia.

Esta muestra que sirve como síntesis de la obra de El Greco, denota las características generales de su obra y evolución, que se desarrolla a través de su formación y paso por centros artísticos diferentes. En primer lugar Creta, Venecia, Roma, donde se alecciona de los grandes artistas italianos del siglo XVI, para trasladarse después a España fijando su residencia en Toledo en 1577.

De su primera etapa, de formación en Creta, resalta la tradición bizantina con detalles característicos de la pintura mural y de iconos y un gusto por no representar referencias espaciales. Por ejemplo *El tránsito de la Virgen*.



"La expulsión de los mercaderes"

En el periodo veneciano las obras cobran más complejidad. Sobre el soporte de técnica bizantina se acentúa un claro manierismo y donde las arquitecturas del paisaje adquieren un sentido especial.



Detalle de la "Sagrada Familia"

En su periodo de madurez, El Greco creó la tan elogiada *Sagrada Familia* del Hospital Tavera, en donde la humanidad del rostro de la Virgen, se ha identificado con Jerónima de las Cuevas, el amor conocido del pintor.

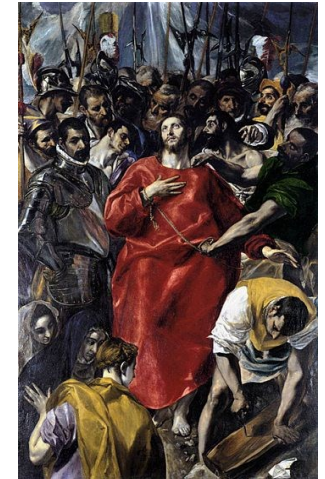


"La dama del armiño"

En las obras realizadas en la Etapa de Venecia y Roma (1567-1576), hay una evidente adopción de caracteres del Renacimiento Italiano: lumínicos, vivo colorido veneciano... En Roma sigue aprendiendo de la pintura de Miguel Ángel.

Para su etapa en España:

En su etapa inicial, sus obras se funden en lo más impresionante del colorido veneciano y del manierismo de Miguel Ángel. Prueba de ello, es el "Retablo mayor de la Iglesia de Santo Domingo" y "El Expolio" de la Sacristía de la Catedral de Toledo. Obra de gran notoriedad en la pintura del momento. Aunque recuerda las composiciones bizantinas, hay una nueva plasticidad en los contrastes conseguidos con el color.



"El Expolio"

En su etapa de madurez, etapa expresionista, es en *El Entierro del Conde de Orgaz* (1586) donde sus condiciones de retratista son excepcionales. Obra maestra del Greco, que además de representar el hecho histórico de la bajada de los santos para depositar al Señor de Orgaz en el sepulcro, refleja la imagen de varones de aquel tiempo, que son reconocidos en varios retratados, y de varias de las órdenes religiosas más importantes de la ciudad que también están representadas.