

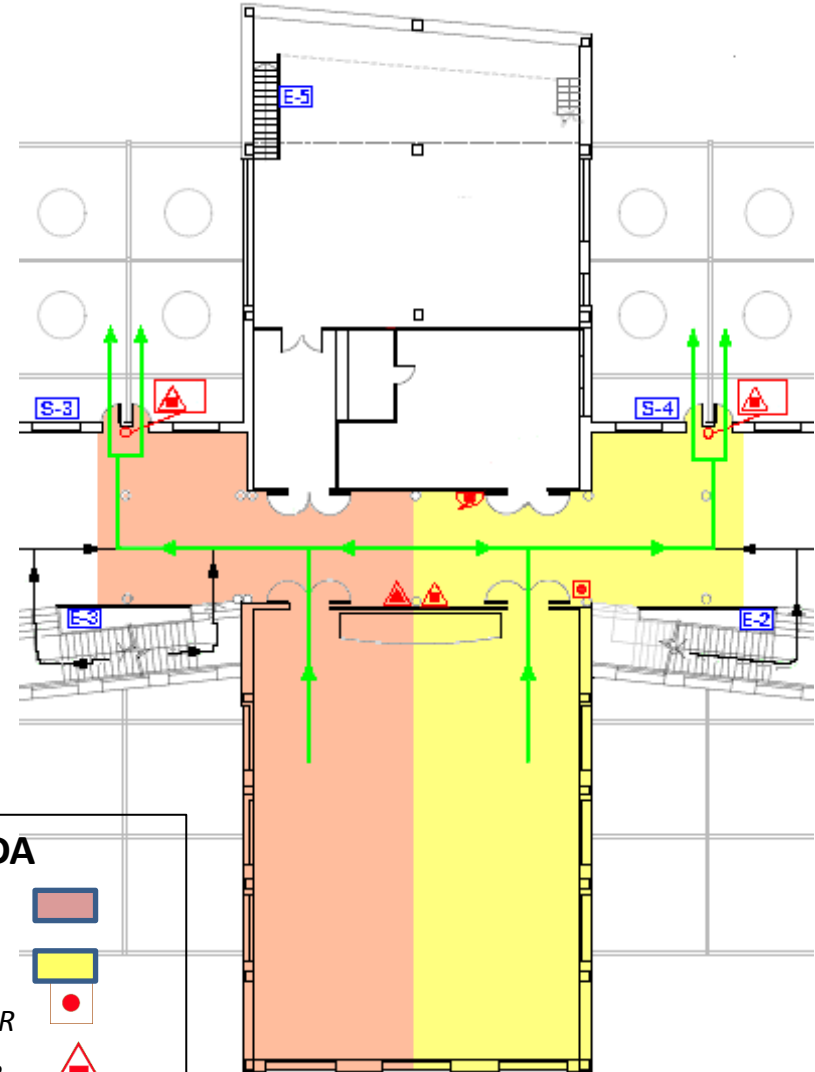
Información sobre PLAN de AUTOPROTECCIÓN




Aula Magna

AFORO MÁXIMO 306 personas

EN CASO DE EMERGENCIA

- ✓ Comunique al personal de Conserjería la situación de Emergencia y siga las instrucciones del Equipo de Intervención del propio edificio que se hará cargo de dirigir la emergencia.
- ✓ Si se trata de fuego, intente apagarlo con los extintores que encuentre a su alcance.
- ✓ Utilice las vías de evacuación previstas para su sector.
- ✓ Evacúe en orden.
- ✓ Mantenga la calma. No grite ni corra.
- ✓ Evacuación Sector 1
- ✓ Evacuación Sector 2
- ✓ Teléfono de emergencias (0) **112**.



-  Punto de encuentro: Junto al río.
Frente a fachada principal
-  SECTOR 1
-  SECTOR 2

LEYENDA

- SECTOR 1 
- SECTOR 2 
- PULSADOR 
- EXTINTOR 
- MANGUERA 