



Secretaría General de la PTF4LS



ADNe

© Elías Azulay
(Jacobson, Steinberg & Goldman)

Jornada de Innovación

07 de noviembre de 2018

Horario: 09:30 – 17:30

FIAB: Calle de Velázquez, 64

Madrid



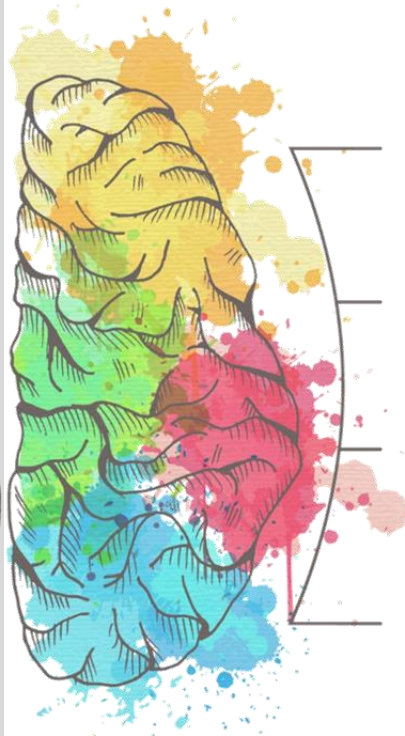
GT Formación y Transferencia de
Tecnología de la Plataforma
Tecnológica Food for Life-Spain

TRANSFORMACIÓN DE LAS
**HABILIDADES BLANDAS DEL
TALENTO HUMANO**

¿Qué son las HABILIDADES BLANDAS (SOFT SKILLS)?



EDUCACIÓN
TRADICIONAL



Softskills
university

Enfocada en habilidades “duras”

Enfocada en habilidades “blandas”

Las habilidades duras son **OBJETIVAS** cuantificables y tangibles (diplomas/certificados)

Las habilidades blandas son **SUBJETIVAS** Atributos de difícil medición e intangibles.

Se desarrollan en el lado izquierdo del cerebro (lado lógico)
IQ (Coeficiente de intelectual)

Se desarrollan en el lado derecho del cerebro (lado emocional)
EQ (Coeficiente emocional)

Tienden a ser automatizables, reemplazadas por máquinas
Ej. realización de operaciones y cálculos numéricos, procesamiento y manejo de información, conocimiento teórico, etc.

Son difícilmente automatizables o reemplazables por máquinas
Ej. Comunicación, Innovación, Liderazgo, Ventas, Empatía, Persuasión, Negociación, creatividad, Resiliencia, etc.



9:15 – 9:30

Apertura de la jornada



9:30 –
10:30 am

Test ADNEmocional

El ADNe es el patrón numérico que representa el comportamiento emocional de cada individuo. A través del ADNe, podrán saber cómo mejorar el rendimiento emocional adecuándolo a las circunstancias y al entorno empresarial.



10:00 am
– 11:50 am

Cambio de Chip (Soft Skills revolution)

Las habilidades blandas o “soft skills” se han convertido en una fuente incalculable de ventajas competitivas para el profesional moderno. Aprenderemos cómo sacar el máximo provecho de las Soft Skills o Habilidades blandas.



11:50 am
– 12:00

Descanso



12:00 – 14:00

Reprogramación Neuroestratégica

Innovar de forma individual no tiene sentido, sólo a través de la fusión de distintos puntos de vista sobre retos de innovación surgen soluciones innovadoras y efectivas. El trabajo colaborativo es esencial de cara a materializar estrategias innovadoras

Nuria María Arribas – Directora I+D+i FIAB

ELIAS AZULAY



Temas a tratar

- Conceptos básicos de nuestras emociones y su relación con nuestra estructura biológica.
- Conocimiento de los distintos persotipos emocionales, sus debilidades y fortalezas.
- Análisis de nuestro persotipo arrojado por el test ADNe.

ALEJANDRO AMBRAD



Temas a tratar

- Revolución de las Habilidades Blandas: Solo sobresalen quienes se atreven a ser diferentes
- Soft skill strategy (Vias de generación de ventajas competitivas a través del método, ¿Cuánto vale tu pescado?:

Temas a tratar



- Casos de éxito de innovación táctica
- Casos de éxito de innovación estratégica
- Casos de innovación estratégica y táctica aplicando Innovafácil



Descanso

14:00 – 15:00



Relacionamiento y empatía

La empatía es una habilidad clave a la hora de trabajar y hacer negocios. Relacionarnos de manera efectiva genera un impacto y recordación.

15:00 – 16:00

La tecnología se ha tomado el mundo de las relaciones interpersonales facilitando la interacción entre personas en cualquier lugar y momento. Debemos aprovechar estos desarrollos tecnológicos como una herramienta sin permitir que esta sea el remplazo total de la manera de relacionarnos.



Relacionamiento y empatía

La Inteligencia Emocional se define como la capacidad de reconocer, aceptar y canalizar las emociones para dirigir conductas propias hacia objetivos deseados, lograrlos y poder compartirlos con los demás.

16:00 – 16:45

A lo largo de este taller los asistentes conocerán y entrenarán herramientas que les ayuden a identificar y gestionar correctamente sus emociones



Siguientes Pasos

La jornada finalizará con un resumen de los siguientes pasos considerados necesarios para comenzar una efectiva implantación de una estrategia de habilidades blandas y gestión del talento dentro de la organización.

16:45 – 17:30

ELIAS AZULAY



Temas a tratar

- Cómo fomentar la empatía
- Liderazgo empático
- La importancia del Networking
- Herramientas claves para relacionarse de manera efectiva

MARIO CARABAÑO



Temas a tratar

- Fundamentos de la Inteligencia Emocional
- Liderazgo personal
- Gestión de las emociones
- Gestión del estrés
- Gestión de la incertidumbre
- Gestión del fracaso

MARIO CARABAÑO



Temas a tratar

- ADNe y ADNcr
- Consejos para una efectiva implantación
- Ejemplo de hoja de ruta

SOFT SKILLS UNIVERSITY

A QUIEN VA DIRIGIDO

Esta formación está principalmente dirigida a aquellos perfiles responsables de la gestión de una empresa u organización, a los responsables de innovación y a los responsables de RR.HH.

1. Ceo 's

2. Directores Generales

3. Directores de innovación e I+D

4. Directores de RR.HH

5. Directores de la gestión del talento

6.

- Responsables de innovación e I+D+i
- Responsables de RR.HH
- Responsables de gestión del talento

SOFT SKILLS UNIVERSITY

BENEFICIOS E IMPACTOS

Con empleados ricos en habilidades blandas, nuestra empresa será única y atractiva

1. Aumento en el **compromiso, proactividad** y **productividad** de sus trabajadores.

2. Innovación colaborativa, reflejada en su cuenta de resultados

3. Incremento en los niveles de satisfacción de sus clientes

4. Retención del talento más valioso de su compañía.

5. Motivación personal y mejora del ambiente laboral.

6. Consolidación y alineación de la cultura de su organización



► ¿Quiénes somos?

En Mentes a la Carta te ayudamos a convertir problemas en dinero. Contamos con más de 500 empresarios y ejecutivos activos en múltiples sectores, cargos y países que te ayudarán a **innovar en tu empresa** y potenciar las **habilidades blandas** de tu equipo.

MENTES A LA CARTA

+de 500
talentos multisectoriales

+de 50
sectores de experiencia

+de 7.500 años
de experiencia conjunta

“Somos diferentes y te ayudamos a ser *diferente*”



Elías Azulay
Fundador RedElenius
Valencia, España



Javier Reinoso
Fundador Tinka Hotels
Madrid, España



Ernesto García
Fundador RockaLabs
Medellín, Colombia



Romeo Chelala
Gte de Operaciones Megatek
Beirut, Líbano



Cristián Bataller
CEO Ouyea Group
Buenos Aires, Argentina



Stephanie Dager
Gerente Millenium
Bogotá, Colombia



Ignacio Uribe
CEO Edilar
México D.F., México



Andrea Dopazo
Dir. de innovación Aplicada
IE Business School
Madrid, España



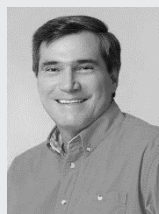
Sebastián Jaramillo
Fundador 50 Cent T-Shirt
Miami, E.E.U.U.



Paloma Barrientos
Periodista/Directora Vanitatis
Madrid, España



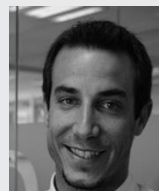
Eduardo Antón
Director de ETF en ANDBANK
Miami, E.E.U.U.



Luis G. Otoyá
Político/Ex CEO Surtigas
Cartagena, Colombia



Elvira Serra
Dir. L'Oréal
Copenhague, Dinamarca



Carlos Mora
Directora Creativos Prácticos
Madrid, España



Camila Salas
Directora Invest in Cartagena
Cartagena, Colombia



Diana Navarro
Aduana Sudeco
Cartagena, Colombia



Esteban Mancuso
Dir. Velum Ventures
Medellín, Colombia



y muchos más



MENTESALACARTA

**NO SOBRESALEN
LOS MEJORES...**

**SINO LOS QUE SE
ATREVEN A SER**

Diferentes

WWW.MENTESALACARTA.COM

INFO DE CONTACTO

ESPAÑA

mario@mentesalacarta.com
+34 616332477

COLOMBIA

juliana@mentesalacarta.com
+57 3164687300