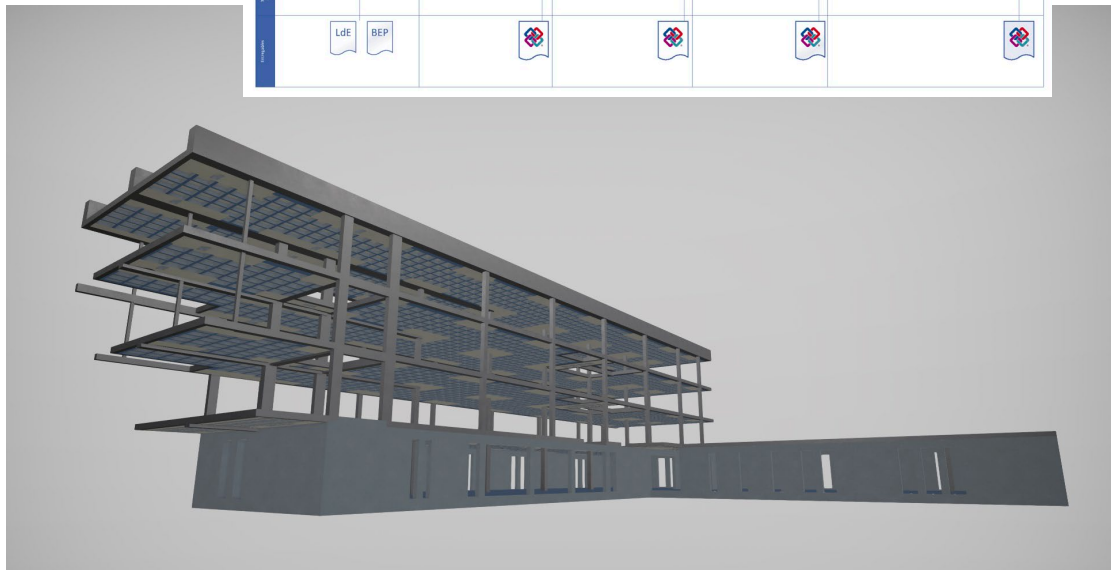
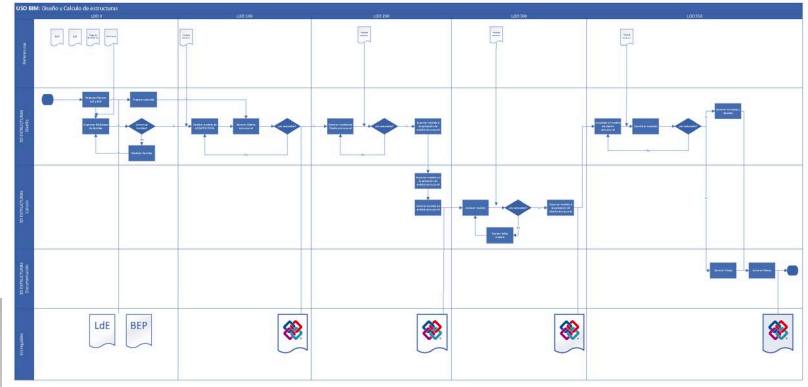


Escuela Politécnica



Procesos para el diseño/cálculo de estructuras bajo metodología BIM

Presenta: Jaime Martín-Gil Arroyo

Ingeniero de Edificación CuBIM: www.linkedin.com/in/CuBIM

Miércoles
01/12/2021
Politécnica
Campus Cuenca

Aula 1.18 y
MS-Teams

<https://cutt.ly/hEKM2fD>

16:00-17:30h.

